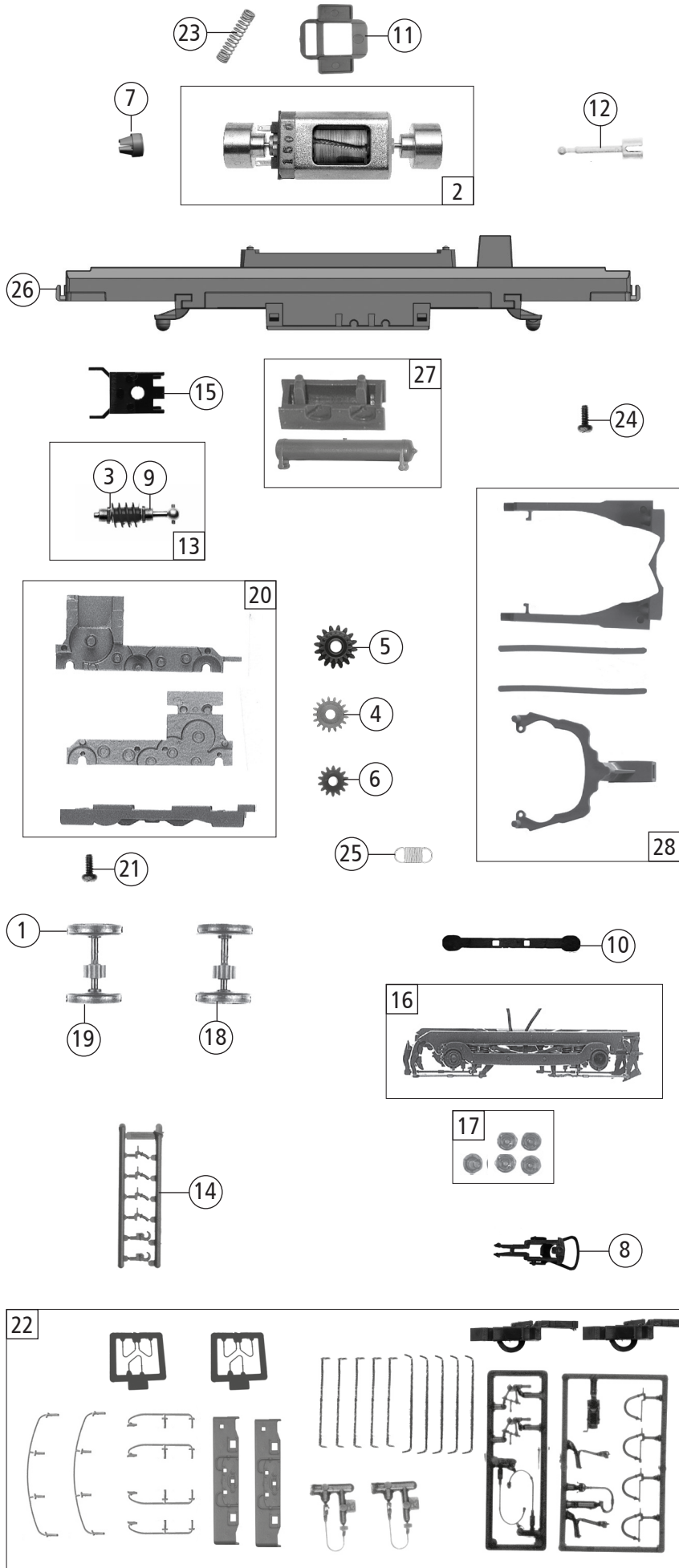


73344		SNCF	BB 16000	=	
73345				=	🔊
Pos.-Nr. Pos.no. Position	Beschreibung Description Désignation	Art.-Nr. Art.no. Réf.	Preisgruppe Price bracket Catégorie de prix		
1	Stromabnehmer Pantograph Pantographe	85492	19		
2	GF-Schraube M2x6 mm Self-tapping screw M2x6 mm Vis auto- taraudeuse M2x6 mm	114828	3		
3	Antenne Antenna Antenne	88030	5		
4	E-Lokführer blau E-loco driver blue Mécanicien, bleu	89732	6		
5	Dachleitung Roof wiring Ligne de toiture	106920	4		
6	TS-Fenster, Lichtnägel Part set window, light pins Jeu de fenêtres, lumière clou	132260	10		
7	Treppe Treadle Marchepied	107917	4		
8	Lichtnägel rot Light pin red Clou d'illumination rouge	132261	3		
9	Leitungshalter Cable holder Support de câble	132263	4		
10	TS-Pufferbohle 1 und 2 Part set buffer beam 1 and 2 Jeu de barre de tampon 1 a. 2	140066	7		
11	Lampenbrücke Lamp bridge Insert des feux	116962	6		
12	Trittbloch lackiert Treadle painted Plaque étape laquée	140443	4		
13	Stirnfenster Front window Vitre frontale	133243	6		
14	Puffer Buffer Tampon	110584	3		
15	Stromabnehmerheber Pantograph lifter Commande de pantographe	132267	4		
16	Stirntrittbrett Front treadle Plaque frontale	116964	3		
17	UIC-Dose UIC-socket Prise interphonie UIC	116965	3		
18	Dachhufe doppelt Horn double Trompe double	116966	3		
19	TS-Isolatoren Part set isolators Isolateurs	132268	8		
20	TS-Isolatoren Part set isolators Isolateurs	126727	12		
21	Gehäuse kpl. Betr.nr. 16006 Body ass. no. 16006 Caisse complète n°. 16006	140064	33		
22	Trennschalter Disconnecter Sectionneur	120874	8		
23	Hauptschalter Mains switch Interrupteur principal	113877	6		
24	Führerstand Driver's cab Cabine	140070	6		
25	GF-Schraube M2x5 mm Self-tapping screw M2x5 mm Vis auto- taraudeuse M2x5 mm	114966	3		
26	Platine kpl. m. 4-LED-Platine PCB ass w.4 LED-PCB's Circuit imprimé avec LED-circuit imprimé	132255	29		
27	Brückenstecker Connector Fiche de shuntage	129630	10		
28	Stecker-Kasten Plug box Boîte connecteurs	140065	11		
29	Leitung Line Câble électrique	132377	5		
30	TS-Isolatoren Part set isolators Isolateurs	113876	12		
Sound					
31	Lautsprecherbox Loudspeaker box Encastrement haut-parleur	132271	5		
32	Sounddecoder Sound-decoder Décodeur sonore	129300	39		
33	Lautsprecher Loudspeaker Haut-parleur	129524	16		
34	Lautsprecher Haltebügel Loudspeaker fixation fixation de haut-parleur	131214	5		



73344		SNCF	BB 16000	=	
73345				=	🔊
Pos. Nr. Pos.no. Position	Beschreibung Description Désignation	Art.-Nr. Art.no. Ref.	Preisgruppe Price bracket Catégorie de prix		
1	Hafringesatz 10 Stk. 12,5-13,8 mm Set with traction tyres 10pieces Bandage d'adhérence 10 pièces	40066	---		
2	Motor Motor Moteur	85112	28		
3	Beilagscheibe Washer Plaque	86108	3		
4	Zahnrad Z=17; M= 0,4 G Gear wheel Z=17; M= 0,4 G Roue dentée Z=17; M= 0,4 G	86418	5		
5	Schneckenzahnrad doppelt Z=16/17 Double worm gear wheel Z=16/17 Roue dentée Z=16/17	86419	6		
6	Zahnrad Z=14 Gear wheel Z=14 Roue dentée Z=14	86480	3		
7	Kardanschale kurz 1,5 mm Cardan reception short 1,5 mm Coussinet à cardan court 1,5mm	87129	4		
8	Standardkupplung Standard coupling Attelage standard	89246	6		
9	Lager für Schneckenachse Bearing for worm gear axle Palier de l'axe du vis sans fin	89749	6		
10	Radkontakt Wheel contact Contact de la roue	89918	6		
11	Distanzplättchen Spacer chip Entretoise	113690	3		
12	Kardanwelle Cardan shaft Arbre à cardan	107011	4		
13	Schneckensatz mit Kardankugel Set of worm gear incl. cardan ball Jeu de vis sans fin	116682	7		
14	Attrappenrahmen klein Small dummy frame Petit cadre de pièces	107808	4		
15	Schneckendeckel Worm gear cover Couvercle «vis sans fin»	101315	5		
16	Drehgestellblende kpl. Bogie frame complete Flancs de bogie ass.	132257	17		
17	Rollenachslagersatz Roller axis bearing set Jeu des paliers de roulement	113214	6		
18	Radsatz ohne Hafring mit Zahnrad Wheelset w/o traction tyre w. gear wheel Essieu avec bandages avec roue dentée	113871	11		
19	Radsatz mit 2 Hafringen Wheelset w. traction tyres Essieu avec bandages et roue dentée	113872	12		
20	Getriebeatz 3-teilig Gear set 3-parts Jeu d'engrenages (3 pièces)	132256	13		
21	GF-Schraube M2x6 mm Self-tapping screw M2x6 mm Vis auto- taraudeuse M2x6 mm	114828	3		
22	Zurüstbeutel Bag with accessories Sachet de pièces de finition	140067	15		
23	Kontaktfeder Contact spring Ressort de contact	116876	3		
24	GF-Schraube M1,6x6 mm Self-tapping screw M1,6x6 mm Vis auto- taraudeuse M1,6x6 mm	114836	3		
25	Zugfeder Draw spring Ressort principal	86208	3		
26	Grundrahmen Basic frame Cadre principal	132253	18		
27	Kasten und Hauptluftbehälter Box and main air tank Jeu des pièces (coffret d'appareillage,réservoir)	122833	6		
28	TS-Deichsel Part set drawbar Jeu de arbre	132254	12		

Ersatzteile erhalten Sie bei Ihrem Fachhändler,
oder Ihrer Landesvertretung:

You can order your Replacement Parts at your local dealer,
your country representative:

Passez commande des pièces détachées chez votre détaillant,
chez le S.A.V. de votre importeur national: